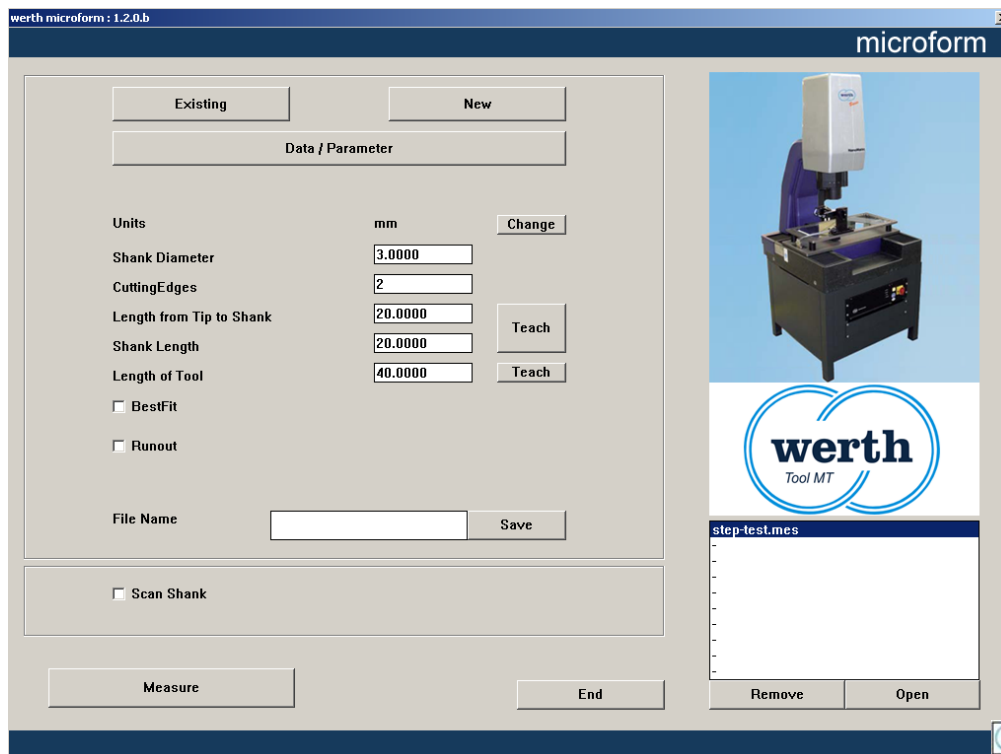




microform



- Softwarepaket zur einfachen, schnellen Messung von Form- und Stufenwerkzeugen (Fräser, Bohrer, Reibahlen ...)
- Automatische Messung und Auswertung der Hüllkurve (3D-Summenscan)
- Eingabe der Soll-Kontur durch Scannen eines Masterwerkzeugs oder Einlesen einer DXF-Datei
- Die 3D-Aussenkontur wird automatisch gemessen. Ein DMIS-Programm wertet Merkmale wie (z.B. Längen, Durchmesser und Winkel) aus
- Rundlaufmessung über 3D Summenscan der Einzelschneiden
- Verfügbar für V-Block-Aufnahme und für Drehachsen (z.B. luftgelagert)
- Bestfit-Auswertung der 3D-Aussenkontur
- Messung von Spanwinkel und Freiwinkel mit dem Werth Laser (Option)

